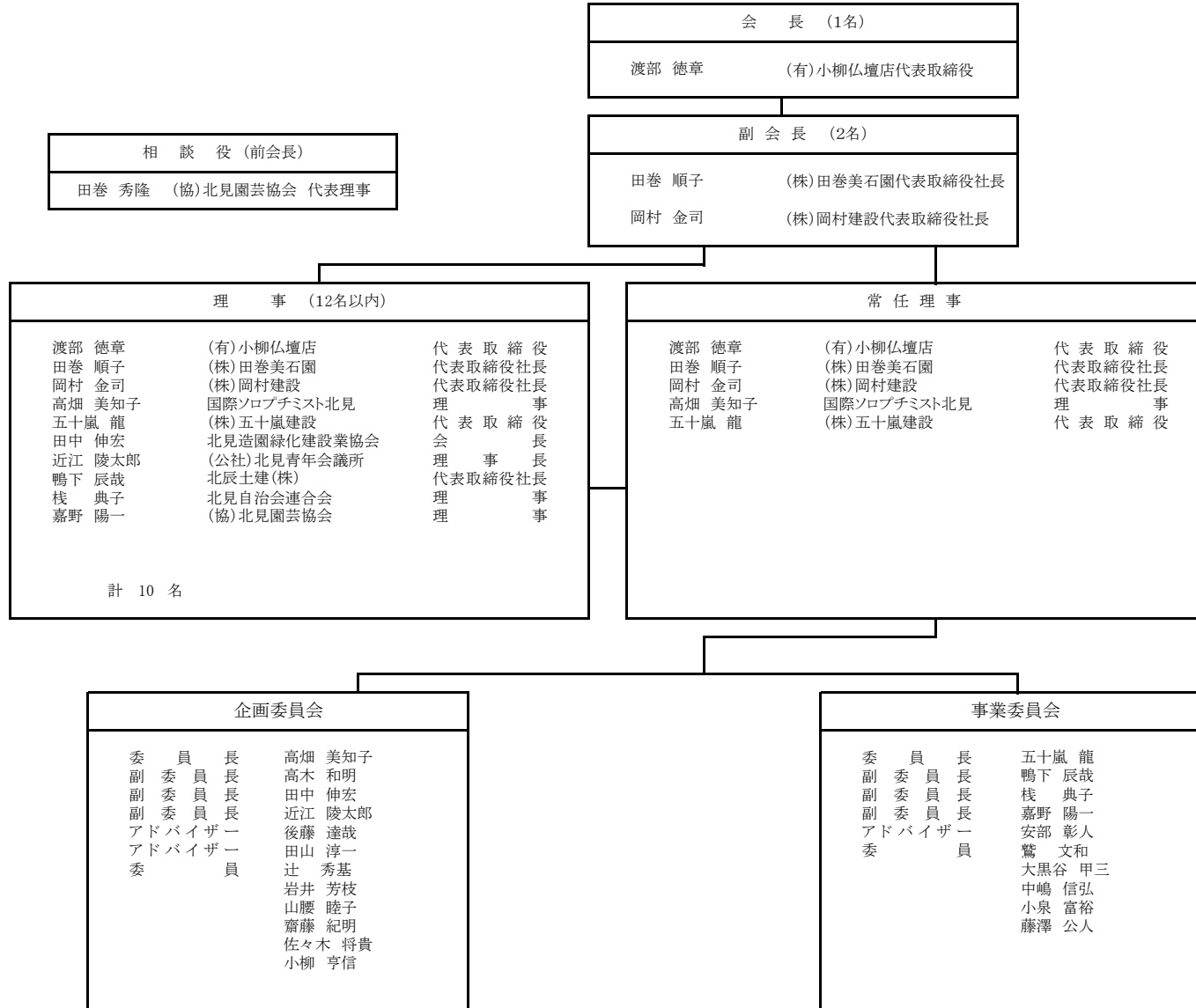


緑と花の市民の会 組織図

任期: 令和4年4月～令和6年3月



顧 問	
(最高顧問)	
北見市長	辻 直 孝
北見広域森林組合 代表理事組合長	坂 下 孝
北見商工会議所 会 頭	舛 川 誠

監 事 (2名)	
北見トヨベツト(株) 代表取締役社長	國 安 幹 夫
(株)サン園芸 代表取締役社長	戸 田 龍 一

アドバイザー	
北見情報技術(株) 代表取締役	安 部 彰 人
北見商工会議所 企画振興課長	後 藤 達 哉
(株)興和建設 常務取締役	田 山 淳 一

参 与	
北見市都市建設部	
部 長	藤 原 義 隆
次 長	中 田 孝 一

事 務 局 (公園緑地課)	
事務局長	高 橋 直 樹
公園緑地課長	